

ISO 9001:2015

Zertifiziertes  
QM-System



Bayerische  
Waldbauernschule



# KURSPROGRAMM 2025



[www.waldbauernschule.de](http://www.waldbauernschule.de)

■ IMPRESSUM

Bayerische Waldbauernschule, Goldbergstraße 10, 93309 Kelheim

Vertretungsberechtigter & verantwortlich für den Inhalt: Peter Hummel, Schulleiter

Fon: 09441 6833-0, Fax: 09441 6833-133, Mail: [poststelle@wbs.bayern.de](mailto:poststelle@wbs.bayern.de)

Internet: [www.waldbauernschule.de](http://www.waldbauernschule.de)



BAYERISCHE   
FORSTVERWALTUNG



Bayerischer  
**BauernVerband**



BAYERISCHER  
WALDBESITZER  
VERBAND e.V.



*Sehr geehrte  
Damen und Herren,  
liebe Waldbesitzerinnen  
und Waldbesitzer,*

viele interessengesteuerte Entwicklungen auf Bundes- und EU-Ebene, die fachlich nicht nachvollziehbare Vorgaben und Einschränkungen für die Waldbewirtschaftung beinhalten, machen uns besorgt. Sie bringen Misstrauen gegenüber Waldbesitzerfamilien und Forstleuten zum Ausdruck, das nicht gerechtfertigt ist. Waldbesitzerfamilien leben den Generationenvertrag seit Jahrzehnten und Jahrhunderten und hängen mit Herzblut am grünen Drittel unseres Landes, den Wäldern.

Wir könnten jetzt in diesem Vorwort zu einem forstpolitischen Rundumschlag ausholen. Aber: das lassen wir bewusst sein. Wir möchten Ihnen lieber einen anderen Zugang zum Wald nahebringen. Um den Blick zu weiten. Mit den Gedanken des Dichters Joseph von Eichendorff. Er schrieb 1810 folgende Zeilen, die immer noch in die Zeit passen:

O Täler weit, o Höhen,  
O schöner, grüner Wald,  
Du meiner Lust und Wehen  
Andächtger Aufenthalt!  
Da draußen, stets betrogen,  
Saust die geschäftige Welt,  
Schlag noch einmal die Bogen  
Um mich, du grünes Zelt!

Freilich sind die Wälder inzwischen vielfach den Bedürfnissen von uns Menschen untergeordnet und angepasst worden. Straßen und Leitungstrassen durchqueren sie, immer wieder müssen sie als Flächenressource erhalten, werden als Erholungsort und Sportstätte genutzt. Wir erwarten von ihnen sauberes Trinkwasser, Schutz vor Lärm, Erosion, Lawinen und Hochwasser. Wir schätzen sie als Rückzugsräume für unzählige Tier- und Pflanzenarten und Quellen der Biodiversität. Und wir brauchen dringend den heimischen und klimafreundlichen Rohstoff Holz, der nachhaltige Bauwerke und das Heizen mit erneuerbarer Energie möglich macht.

Wälder faszinieren und berühren immer noch: Gerade Waldbesitzerfamilien spüren das. Den Baum, den der Großvater in Voraussicht gepflanzt hat, ernten zu dürfen und mit und für die eigenen Enkel die Waldverjüngung auf den Weg zu bringen, macht stolz. Den eigenen Wald vom Sturm zusammenbrechen sehen oder wie er dem Borkenkäfer zum Opfer fällt, macht aber auch betroffen und traurig.

Zwei Sachen stehen fest: wir brauchen die Wälder und die Wälder brauchen unsere aktiven Hände heute mehr denn je. Es lohnt sich anzupacken und sich auch von politischen Irrungen und Wirrungen nicht entmutigen zu lassen. Fachwissen und

saubere Arbeit sind die besten Argumente gegen überzogene Vorgaben und unnötige Regelungen.

An der Bayerischen Waldbauernschule treibt uns die Liebe zum Wald an. Unser Anspruch ist es, Wissen zu vermitteln, wie Wälder naturnah gepflegt und klimafit gemacht werden können. Wir wollen Waldbesitzerfamilien und Forstwirtschaftliche Zusammenschlüsse unterstützen, Hilfestellung geben, Praxiswissen weitertragen. Und junge Waldprofis wie Forstwirtinnen und Forstwirte bestmöglich ausbilden.

Blättern Sie unser Kursprogramm durch, entdecken Sie bewährte und neue Kurse, und nutzen Sie die Gelegenheit, Ihr Waldwissen am Goldberg aufzufrischen. Auf dass uns und allen Bürgerinnen und Bürgern die Wälder als stabiles, grünes Zelt erhalten bleiben und auch in Zukunft faszinieren und berühren.

Viel Freude bei der Waldpflege und stets unfallfreies Arbeiten im Wald wünschen Ihnen

**Josef Ziegler**

Vorsitzender des Vereins  
Bayerische Waldbauernschule e.V.

**Peter Hummel**

Schulleiter



#### **4 Vorwort**

#### **8 Das Team der Waldbauernschule**

#### **10 Herzlich willkommen an der Bayerischen Waldbauernschule**

10 Die Leistungen der WBS

10 Die Rahmenbedingungen

11 Die Kurspreise

11 Allgemeine Hinweise

11 Die Anmeldung

#### **12 Waldfachkurse**

13 Grundkurs Waldwirtschaft

14 Waldbau Grundkurs Baustein 1

14 Waldverjüngung und Holzvermarktung Grundkurs Baustein 2

15 Waldwirtschaft/Vertiefung Grundkurs Baustein 3

16 Frauenpower für den Wald

16 Zukunftswald gestalten

17 Crashkurs für „neue“ Waldbesitzende

17 Waldwirtschaft und Naturschutz

18 Grundsätze der Nadelholzbewirtschaftung

18 Grundsätze der Laubholzbewirtschaftung

19 Waldbestände begründen und verjüngen

19 Waldbestände pflegen und durchforsten Grundmodul

20 Mischbestände pflegen und durchforsten Aufbaumodul

20 Wie wird Holz sortiert und verwendet?

21 Einfach digitale Bewirtschaftungspläne und -karten selbst erstellen

21 Aktuelles für forstl. Personal des Körperschafts- und Großprivatwaldes

- 22 Verkehrssicherungspflicht im Wald
- 23 Forstwege – Neubau
- 23 Forstwege – Pflege und Unterhalt
- 24 Waldschutz-Sprechstunde Käfer, Pilze und Co.
- 25 Onlinekurse**
- 26 Grundkenntnisse für „neue“ Waldbesitzende in 100 Minuten
- 26 Waldnaturschutz für Einsteiger
- 27 Grundlagen der Verkehrssicherungspflicht
- 27 Wiederbestockung von Schadflächen
- 28 Waldtechnikurse**
- 29 Motorsägen-Basiskurs
- 30 Waldbesitzer-Aufbaulehrgang (3-tägig)
- 31 Praxiskurs Holzernte für Junglandwirte und Junglandwirtinnen
- 32 Motorsägen-Fortgeschrittenenkurs
- 32 Seilunterstützte Fällung mit der Spillwinde und den Anschlagverfahren KAT und DST (2-tägig)
- 33 Seilunterstützte Fällung mit der Anbauseilwinde und den Anschlagverfahren KAT und DST (3-tägig)
- 34 Arbeiten mit der Seilwinde
- 35 Seilwinden-Technik
- 35 Arbeiten mit dem Rückewagen
- 36 Rückewagen-Technik
- 36 Schnupperkurs „Bedienen von Forstmaschinen“
- 37 Modul D nach DGUV Information 214-059 mit Bedienschulung nach DGUV Grundsatz 308-008

- 37 AS-Baum II
- 38 Bäume pflanzen
- 39 Kultur- und Jungbestandspflege
- 40 Bäume wertasten
- 40 Fortbildung für Forstwirte und Forstwirtschaftsmeister
- 41 Pferderückekurs (APRI-Fachkurs Forst I)
- 42 Abschluss im Beruf Forstwirt/-in gemäß §45/2 BBiG**
- 42 Vorbereitungskurs Seiteneinsteiger Forstwirt/-in
- 43 Abschlusskurs Theorie
- 43 Abschlusskurs Praxis
- 43 Abschlussprüfung
- 44 Kommunikation & Zeitplanung**
- 44 So geht Kommunikation
- 45 Rhetorik: bei Besprechungen, Vorträgen und Veranstaltungen sicher sein
- 45 Für gestresste Zeitgenossen: Ein Tag, der gut tut und viel bringt
- 46 Fortbildung für Forstwirtschaftliche Zusammenschlüsse**
- 46 Aufgaben einer/eines FBG-/WBV-Vorsitzenden
- 47 Vereinsrecht und Steuerrecht
- 47 Erfolgreiche Kooperation zwischen FZus und AELF
- 48 Hinweise zu den Kursen für Forstwirtschaftliche Zusammenschlüsse
- 49 Allgemeine Geschäftsbedingungen (AGB)**
- 51 Anfahrt**

Hinweis: Sämtliche Personenbezeichnungen gelten für m/w/d.

# DAS TEAM DER WALDBAUERNSCHULE



Peter Hummel  
*Schulleiter*



Annette Scholz  
*Stellvertretende  
Schulleiterin*



Kai Sühlfleisch  
*Forstlicher Lehrer*



Katharina Fottner  
*Revierleiterin*



Martin Faltermeier  
*Arbeitslehrer*



Lothar Zillner  
*Koordinator Wald-  
besitzerfortbildung*



Maximilian Wein  
*Sachbearbeiter  
Leitungsdienst*



Matthias Meier  
*Zuständige Stelle  
Ausbildungsberatung*



Peter Hofweber  
*Zuständige Stelle  
Ausbildungsberatung*



Siegfried Ferstl  
*Forstwirtschaftsmeister*



Rowan Hanson  
*Forstwirt*



Dirk Hecht  
*Forstwirtschaftsmeister*



Markus Huber  
*Forstwirtschaftsmeister*



N.N.  
*Forstwirtschaftsmeister*



Rainer Inseher  
*Forstwirtschaftsmeister*



Franklin Kratzer  
*Forstwirtschaftsmeister*



Jürgen Kristen  
*Forstwirtschaftsmeister*



Alois Mandl  
*Forstwirtschaftsmeister*

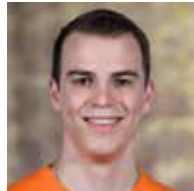




Georg Pflüger  
*Forstwirtschaftsmeister*



Ludwig Rojer  
*Forstwirtschaftsmeister*



Andreas Weinzierl  
*Forstwirt*



Michael Saller  
*Forstwirtschaftsmeister*



Rita Stein  
*Verwaltungsleiterin*



Thomas Schmitzer  
*Stellvertretender  
Verwaltungsleiter*



Gabriele Blümlhuber  
*Verwaltung*



Irene Kuhn  
*Verwaltung*



Gabriele Pöppel  
*Verwaltung*



Anna-Lisa Reichl  
*Verwaltung*



Roland Göbel  
*Hausmeister*



Andrea Neulingner  
*Küchenleiterin*



Monika Gruber  
*Stellvertretende  
Küchenleiterin*



Annemarie Bösl  
*Hauswirtschafts-  
meisterin*



Ingeborg Lehner  
*Hauswirtschaftlerin*



Andrea Listl  
*Hauswirtschaftlerin*



Larissa Rtschew  
*Küchenkraft*



Renate Schweiger  
*Hauswirtschaftlerin*

# HERZLICH WILLKOMMEN AN DER BAYERISCHEN WALDBAUERNSCHULE

Die Bayerische Waldbauernschule (WBS) wurde 1937 als Lehrstätte für den Privat- und Körperschaftswald gegründet. Sie wird in enger Kooperation zwischen der Bayerischen Forstverwaltung und dem Verein Bayerische Waldbauernschule e. V. betrieben. Der Verein wird im Wesentlichen vom Bayerischen Bauernverband, dem Bayerischen Waldbesitzerverband und den Forstwirtschaftlichen Zusammenschlüssen in Bayern getragen.

## Die Leistungen der WBS

Die Bayerische Waldbauernschule bietet Kurse zu den verschiedensten Themen an. Angesprochen sind alle Waldbesitzer/-innen mit ihren Familienangehörigen und ihren Beschäftigten, sowie die Organe und das Personal der Forstwirtschaftlichen Zusammenschlüsse.

In den **Waldfachkursen** wird umfassendes Wissen zur Waldbewirtschaftung vermittelt. Die Bandbreite reicht von der Kenntnis der Baumarten, ihrer Pflege und Nutzung über betriebswirtschaftliche Aspekte bis hin zur Betriebsführung.

Die **Waldtechnikurse** bieten Gelegenheit, die fachgerechte Durchführung der Forstbetriebsarbeiten und die sichere Handhabung der dabei eingesetzten Maschinen, Geräte und Werkzeuge zu erlernen.

Das Kursangebot für die **Forstwirtschaftlichen Zusammenschlüsse** unterstützt diese bei der Gestaltung ihrer Strukturen und der Erfüllung ihrer Aufgaben.

Auf den folgenden Seiten finden Sie unser aktuelles Jahresprogramm. Die Kurse sind auch im Internet unter **[www.waldbauernschule.de](http://www.waldbauernschule.de)** im WBS-Shop zu finden.

## Die Rahmenbedingungen

Die Bayerische Waldbauernschule verfügt über großzügige Gebäude mit Lehrsälen, Schulungs- und Arbeitsräumen, Gästezimmern und eigener Gastronomie.

Die variablen Unterrichts- und Tagungsräume sind umfassend ausgestattet. Die Werkräume bieten Schulungs- und Übungsplätze mit modernem Maschinen-, Geräte- und Werkzeugbestand. Ein Übungsplatz beim Gebäude und gut 600 Hektar Schulwald in unmittelbarer Nähe ermöglichen praktischen Anschauungsunterricht und eröffnen vielerlei Übungsmöglichkeiten. Das fachlich und pädagogisch erfahrene Lehrpersonal setzt sich aus Försterinnen und Förstern sowie Forstwirtschaftsmeistern zusammen.

Bei mehrtägigen Aufenthalten erfolgt die Unterbringung in Einzelzimmern der Bayerischen Waldbauernschule oder in Gasthöfen in der näheren Umgebung.

Gemeinschaftsräume, eine Kegelbahn, eine Sauna und eine atemberaubende Natur vor der Tür ermöglichen eine aktive Freizeitgestaltung. In der unmittelbaren Umgebung laden die Befreiungshalle, das Kloster Weltenburg mit dem Donaudurchbruch und das Altmühltal zu Ausflügen ein.

## Die Kurspreise

Die WBS weist bei den Waldfach-, Waldtechnik- und Onlinekursen jeweils zwei unterschiedliche Preise aus, einen höheren und einen reduzierten Kurspreis, der aufgrund der geltenden Fördergrundsätze dem folgenden Personenkreis zugute kommt:

- Waldeigentümer und Waldbesitzer
- Familienangehörige privater Waldbesitzer
- forstlich tätige Mitarbeiter/-innen im Körperschaftswald
- Einsatz- und Führungskräfte der Feuerwehr und des Katastrophenschutzes

Entsprechende Angaben sind am Anreisetag vor Kursbeginn auf einem Erfassungsbogen einzutragen. Die Richtigkeit der Angaben ist mit Unterschrift zu bestätigen und wird überprüft. Der ausgefüllte Erfassungsbogen ist die Grundlage für die Zuordnung zur entsprechenden Preisklasse.

Um Irritationen zu vermeiden, empfehlen wir, Ihren Status vor der Kursanmeldung abzuklären. Bei Fragen dazu stehen wir Ihnen für telefonische Auskünfte gerne zur Verfügung.

Die im Kursprogramm angegebenen Preise beinhalten die Verpflegung und Pauschalgetränke (Wasser, Kaffee, Tee) und bei mehrtägigen Kursen auch die Kosten für die Übernachtung an der Bayerischen Waldbauernschule oder in Gasthöfen der näheren Umgebung. Es werden die jeweils gültigen USt-Sätze abgerechnet.

## Allgemeine Hinweise

- Bitte beachten Sie unsere Allgemeinen Geschäftsbedingungen (AGB) auf den Seiten 49 und 50.
- Mit Ihrer Anmeldung erkennen Sie die AGB an.
- Bitte legen Sie die vorgeschriebenen Bescheinigungen und Nachweise vor Kursbeginn vor.
- Für stark nachgefragte Kurse gibt es u. U. während des Jahres **Zusatztermine**. Diese werden im WBS-Shop unter [www.waldbauernschule.de](http://www.waldbauernschule.de) veröffentlicht.
- **Kursteilnahme generell ab dem vollendeten 18. Lebensjahr.**

## Die Anmeldung

- Telefonisch unter 09441 6833-0 oder
- per Telefax an 09441 6833 -133 oder
- online unter [www.waldbauernschule.de](http://www.waldbauernschule.de) im WBS-Shop.

# WALDFACHKURSE



## Waldwissen erwerben

### HINWEIS FÜR GRUPPEN

Alle waldfachlichen und waldtechnischen Kurse können grundsätzlich auch für Gruppen und zu frei vereinbarten Terminen abgehalten werden: Mindestteilnehmerzahl sind 8 Personen bei waldfachlichen und 4 Personen bei waldtechnischen Kursen. Wenn möglich, passen wir die Inhalte Ihren speziellen Bedürfnissen an.

Bei Interesse setzen Sie sich bitte mit uns in Verbindung!

## GRUNKURS WALDWIRTSCHAFT

(3-wöchig)

- Zielgruppe* Waldbesitzende und Interessierte, die ihren Wald eigenständig bewirtschaften wollen.
- Ziel* Sie erwerben umfassendes Grundwissen.
- Inhalt* Waldbaugrundsätze für die wichtigsten Baumarten, dargestellt an verschiedenen Beispielsbeständen, Standortskunde, Erschließung und Auszeichnung inkl. Massenschätzung, Kosten/Erlöse, Schäden und Schadursachen, Holzsortierung (RVR), Holzverwendung, Holzverkauf, Maschineneinsatz.
- Die Inhalte der nachfolgenden Bausteine 1 – 3 sind im Grundkurs enthalten.**
- Mitzubringen* Eigener Schutzhelm
- Bruttopreis* 1350,00 € Waldbesitzer/-innen  
2357,26 € sonst. Teilnehmer/-innen  
inkl. Übernachtung, Frühstück, Mittag- & Abendessen, ges. Umsatzsteuer
- Termine* 13.01. - 31.01.2025  
03.02. - 21.02.2025  
24.02. - 14.03.2025  
01.12. - 19.12.2025

## WALDBAU

### Grundkurs Baustein 1 (1-wöchig)

<i>Zielgruppe</i>	Waldbesitzende und Interessierte, die eigene waldbauliche Entscheidungen treffen wollen.
<i>Ziel</i>	Sie erlernen waldbauliche Grundsätze und können diese zur zielgerichteten Bestandespflege anwenden.
<i>Inhalt</i>	Ansprüche und waldbauliche Behandlung der wichtigsten Baumarten, Besprechung der Pflege- und Durchforstungskonzepte an verschiedenen Beispielen im Wald, Auszeichnungsübung, Standortskunde, Wald im Klimawandel.
<i>Bruttopreis</i>	550,00 € Waldbesitzer/-innen 905,84 € sonst. Teilnehmer/-innen inkl. Übernachtung, Frühstück, Mittag- & Abendessen, ges. Umsatzsteuer
<i>Termine</i>	13.01. - 17.01.2025 03.02. - 07.02.2025 24.02. - 28.02.2025 14.07. - 18.07.2025 27.10. - 31.10.2025 01.12. - 05.12.2025

## WALDVERJÜNGUNG UND HOLZVERMARKTUNG

### Grundkurs Baustein 2 (1-wöchig)

<i>Zielgruppe</i>	Waldbesitzende und Interessierte, die ihren Wald gezielt verjüngen und das Holz bestmöglich bereitstellen und vermarkten möchten.
<i>Ziel</i>	Sie erwerben Kenntnisse rund um die Waldverjüngung und die Verwertung von Holz.
<i>Inhalt</i>	Verjüngen von Waldbeständen, Kulturbegründung (Grundlagen und Demonstration verschiedener Pflanzverfahren), Holzkunde, Holzsortierung (RVR) inkl. Übung am Sortierungsparcours, Holzverkauf.
<i>Bruttopreis</i>	510,00 € Waldbesitzer/-innen 841,44 € sonst. Teilnehmer/-innen inkl. Übernachtung, Frühstück, Mittag- & Abendessen, ges. Umsatzsteuer
<i>Termine</i>	20.01. - 24.01.2025 10.02. - 14.02.2025 03.03. - 07.03.2025 08.12. - 12.12.2025

Wenn Sie unseren Grundkurs Waldwirtschaft oder alle 3 Bausteine absolviert haben, erhalten Sie unseren Motorsägen-Basiskurs (Seite 29) vergünstigt.

*Bruttopreis* 510,00 € Waldbesitzer/-innen, 1033,55 € sonst. Teilnehmer/-innen  
inkl. Übernachtung, Frühstück, Mittag- & Abendessen, ges. Umsatzsteuer

## WALDWIRTSCHAFT/VERTIEFUNG

Grundkurs Baustein 3 (1-wöchig)

**Zielgruppe** Waldbesitzende und Interessierte, die noch umfassendere Kenntnisse über die vielseitigen Aspekte der Waldbewirtschaftung erwerben wollen.

**Ziel** Sie erwerben Kenntnisse, die die Grundlagen der Bausteine 1 und 2 ergänzen und abrunden.

**Inhalt** Vorbereitung von Beständen zur schonenden Holzernte, Einsatz vollmechanisierter Holzertesysteme, rechtliche Grundlagen (Verkehrssicherungspflicht, Nachbarschaftsrecht, Jagd, aktuelle Fördermöglichkeiten), Naturschutz, Waldschäden, Ermittlung von Kennzahlen, wirtschaftliche Betrachtung von Maßnahmen.

**Voraussetzung** Bausteine 1 und 2 oder entsprechende Vorkenntnisse.

**Mitzubringen** Eigener Schutzhelm

**Bruttopreis** 525,00 € Waldbesitzer/-innen  
844,99 € sonst. Teilnehmer/-innen  
inkl. Übernachtung, Frühstück, Mittag- & Abendessen,  
ges. Umsatzsteuer

**Termine** 27.01. - 31.01.2025  
17.02. - 21.02.2025  
10.03. - 14.03.2025  
15.12. - 19.12.2025

## RÜCKMELDUNGEN VON TEILNEHMERN:

*„Viele Informationen auf sehr verständliche Weise.“*

*„Verpflegung hervorragend, Personal sehr freundlich.“*

*„Abwechslungsreiches Programm, hochqualifizierte Lehrkräfte.“*

*„Gute Kombi aus Theorie & Praxis.“*

*„Wissensumfang sehr gut für meine Anwendung (Privatwald).“*



## FRAUENPOWER FÜR DEN WALD

(2-tägig)

- Zielgruppe** Waldbesitzerinnen, die sich gerne um ihren Wald kümmern oder überlegen, ob sie sich in Zukunft bei einem Forstwirtschaftlichen Zusammenschluss (FZus = FBG, WBV) ehrenamtlich engagieren möchten.
- Ziel** Sie erhalten Antworten auf forstliche Fragen zu Ihrem Wald und lernen Strukturen und Aufgaben eines FZus kennen.
- Inhalte** Abfrage bei Teilnehmerinnen vor Kursbeginn zu gewünschten Inhalten, z.B.:  
Waldbegründung, (Natur-)Verjüngung, Alternative Baumarten, Pflege und Durchforstung, Holzvermarktung, Waldnaturschutz, Aufbau und Aufgaben eines FZus, Vorteile einer Mitgliedschaft.  
Intensiver Austausch zwischen den Teilnehmerinnen, ansprechendes Abendprogramm.
- Bruttopreis** 215,00 € für Waldbesitzerinnen  
353,75 € für sonstige Teilnehmerinnen  
Incl. Übernachtung, Frühstück, Mittag- & Abendessen, ges. Umsatzsteuer  
*Der Bayerische Waldbesitzerverband und der Bayerische Bauernverband fördern Frauen in forstlichen Ehrenämtern und unterstützen diesen Kurs mit insgesamt 20 € pro Teilnehmerin. Der Betrag wird von der Kursgebühr abgezogen.*
- Termin** 16.10. - 17.10.2025

## ZUKUNFTSWALD GESTALTEN

(2-tägig)

- Zielgruppe** Waldbesitzende und Interessierte, die ihren Wald im Hinblick auf den Klimawandel bestmöglich aufstellen wollen.
- Ziel** Sie erwerben die notwendigen Kenntnisse, um Ihren Wald so zu bewirtschaften, dass er möglichst gut für die bevorstehenden Veränderungen gerüstet ist.
- Inhalt** Begründung stabiler Wälder, Vorstellung von Pflege- und Durchforstungsmaßnahmen zum Erhalt und Förderung der Baumartenmischung, Alternative Baumarten (Eignung und Eigenschaften), Wildmanagement.
- Bruttopreis** 225,00 € Waldbesitzer/-innen  
446,90 € sonst. Teilnehmer/-innen  
inkl. Übernachtung, Frühstück, Mittag- & Abendessen, ges. Umsatzsteuer
- Termin** 15.09. - 16.09.2025

*„Hat meine Vorstellungen übertroffen:  
der Inhalt, die Einrichtung.“  
„Vielfalt an Themen, praxisnahe Tipps.“*



## CRASHKURS FÜR „NEUE“ WALDBESITZENDE

(1-tägig)

- Zielgruppe** Waldbesitzende, Walderbinnen und Walderben, die bisher keine oder kaum Vorkenntnisse zur Waldbewirtschaftung haben; Personen, die einen Wald erwerben möchten.
- Ziel** Sie erhalten Informationen über die nachhaltige Bewirtschaftung von Wäldern (Einblicke in Waldbau, Forstrecht, Forsttechnik, etc.) und bekommen eine Entscheidungshilfe, ob Sie Ihren Wald selbst bewirtschaften oder einen Dienstleister damit beauftragen wollen.
- Inhalt** Grundkenntnisse in Waldbau, Forstrecht, Informationen zu finanziellen Fördermöglichkeiten, Aufzeigen von Fortbildungsangeboten, Vermeidung von Unfallgefahren, Einblick in Angebote von Dienstleistern (z. B. Waldpflegeverträge).
- Wir versuchen zusätzlich auf individuelle Themenwünsche einzugehen (bitte im Vorfeld mitteilen).
- Durchführung des Kurses zusammen mit Vertretern des Amtes für Ernährung, Landwirtschaft und Forsten Abensberg-Landshut und der Waldbesitzervereinigung Kelheim.
- Bruttopreis** 77,00 € Waldbesitzer/-innen  
161,62 € sonst. Teilnehmer/-innen  
inkl. Mittagessen, ges. Umsatzsteuer
- Termine** 20.03.2025  
23.10.2025

## WALDWIRTSCHAFT UND NATURSCHUTZ

(2-tägig)

- Zielgruppe** Waldbesitzende und Interessierte, die naturschutzfachliche Belange noch aktiver im Wirtschaftswald integrieren wollen.
- Ziel** Sie erkennen besondere Lebensräume und wertvolle Naturschutzelemente im Wald wie z. B. Biotopbäume und Totholz und können diese unter Berücksichtigung der Arbeits- und Verkehrssicherheit in Ihrem Wald fördern bzw. erhalten.
- Inhalt** Steigerung der Artenvielfalt durch geeignete Maßnahmen, Biotop- und Waldrandgestaltung, Förderung von seltenen Baumarten, Eigenschaften und Bedeutung von Habitatbäumen und Totholz, finanzielle Förderung von Naturschutzmaßnahmen im Wald.
- Bruttopreis** 225,00 € Waldbesitzer/-innen  
453,38 € sonst. Teilnehmer/-innen  
inkl. Übernachtung, Frühstück, Mittag- & Abendessen, ges. Umsatzsteuer
- Termin** 02.06. - 03.06.2025

*„Sehr viele verschiedene Themen,  
Teilnehmerfragen wurden gut beantwortet.“*

## GRUNDSÄTZE DER NADELHOLZ- BEWIRTSCHAFTUNG (1-tägig)

**Zielgruppe** Waldbesitzende und Interessierte, die ihre Nadelholzbestände zielgerichtet pflegen und durchforsten wollen.

**Ziel** Sie erwerben die notwendigen Kenntnisse, um in den verschiedenen Entwicklungsphasen der derzeit wichtigsten Nadelhölzer (Fichte, Kiefer, Tanne, Douglasie) die richtigen Entscheidungen zu treffen.

**Inhalt** Vorstellung der gängigen Pflege- und Durchforstungskonzepte, Eingriffszeitpunkt und -stärke in unterschiedlich alten Beständen.

**Bruttopreis** 77,00 € Waldbesitzer/-innen  
161,62 € sonst. Teilnehmer/-innen  
inkl. Mittagessen, ges. Umsatzsteuer

**Termin** 08.04.2025

## GRUNDSÄTZE DER LAUBHOLZ- BEWIRTSCHAFTUNG (1-tägig)

**Zielgruppe** Waldbesitzende und Interessierte, die ihre Laubholzbestände zielgerichtet pflegen und durchforsten wollen.

**Ziel** Sie erwerben die notwendigen Kenntnisse, um in den verschiedenen Entwicklungsphasen der häufigsten Laubhölzer (Buche, Eiche, Edellaubholz) die richtigen Entscheidungen zu treffen.

**Inhalt** Vorstellung der gängigen Pflege- und Durchforstungskonzepte, Eingriffszeitpunkt und -stärke in unterschiedlich alten Beständen.

**Bruttopreis** 77,00 € Waldbesitzer/-innen  
161,62 € sonst. Teilnehmer/-innen  
inkl. Mittagessen, ges. Umsatzsteuer

**Termin** 09.04.2025

*„Sehr naher Praxisbezug, den man im eigenen Wald gut umsetzen kann.“*

## WALDBESTÄNDE BEGRÜNDEN UND VERJÜNGEN (2-tägig)

- Zielgruppe** Waldbesitzende und Interessierte, die Altbestände planmäßig verjüngen oder Freiflächen wieder aufforsten wollen.
- Ziel** Sie kennen die verschiedenen Möglichkeiten und Voraussetzungen, Bestände natürlich oder künstlich (Pflanzung, Saat) zu verjüngen.
- Inhalt** Naturverjüngung, Pflanzung, Saat, betriebswirtschaftliche, standörtliche und klimatische Aspekte von Baumartenmischungen, Demonstration gängiger Pflanzverfahren, Maßnahmen in Altbeständen mit Auszeichnungsübung, Schätzung der entnommenen Holzmengen.
- Bruttopreis** 225,00 € Waldbesitzer/-innen  
453,38 € sonst. Teilnehmer/-innen  
inkl. Übernachtung, Frühstück, Mittag- & Abendessen, ges. Umsatzsteuer
- Termin** 16.04. - 17.04.2025

## WALDBESTÄNDE PFLEGEN UND DURCHFORSTEN Grundmodul (3-tägig)

- Zielgruppe** Waldbesitzende und Interessierte, die ihre Jungbestände zielgerichtet pflegen und durchforsten wollen.
- Ziel** Sie erwerben die notwendigen Kenntnisse, um in der wichtigsten Entwicklungsphase der Hauptbaumarten die richtigen Entscheidungen zu treffen.
- Inhalt** Grundlagen des Waldbaus, Vorstellung der gängigen Pflege- und Durchforstungskonzepte, Eingriffszeitpunkt und -stärke in unterschiedlich alten Beständen, Auszeichnungsübungen mit Schätzung der Entnahmemengen.
- Bruttopreis** 325,00 € Waldbesitzer/-innen  
586,90 € sonst. Teilnehmer/-innen  
inkl. Übernachtung, Frühstück, Mittag- & Abendessen, ges. Umsatzsteuer
- Termin** 31.03. - 02.04.2025

*„Verschiedene Situationen im Lehrwald, kompetentes, nettes Lehrpersonal, tolle Verpflegung.“*

## MISCHBESTÄNDE PFLEGEN UND DURCHFORSTEN

Aufbaumodul (1-tägig)

- Zielgruppe** Waldbesitzende und Interessierte, die vorhandene Baumartenmischungen sichern und fördern möchten.
- Ziel** Sie können die Baumartenmischung durch waldbauliche Eingriffe gezielt steuern.
- Inhalt** Handlungskonzepte für Mischbestände unter Berücksichtigung von Klima und Standort, Beurteilung der Entwicklungsfähigkeit von Mischbaumarten, Auszeichnungsübungen in unterschiedlichen Beständen.
- Bruttopreis** 77,00 € Waldbesitzer/-innen  
220,77 € sonst. Teilnehmer/-innen  
inkl. Mittagessen, ges. Umsatzsteuer
- Termin** 04.06.2025

## WIE WIRD HOLZ SORTIERT UND VERWENDET?

(1-tägig)

- Zielgruppe** Waldbesitzende und Interessierte, die ihre Holzverwertung optimieren möchten.
- Ziel** Sie kennen wesentliche Holzeigenschaften, die Auswirkungen auf die Verwendung und die aktuellen Sortierungsgrundsätze.
- Inhalt** Holzmerkmale, Holzeigenschaften, Verwendungsmöglichkeiten, Sortierungsvorschriften (RVR), Kundenanforderungen, Sortierungsübung.
- Bruttopreis** 77,00 € Waldbesitzer/-innen  
191,19 € sonst. Teilnehmer/-innen  
inkl. Mittagessen, ges. Umsatzsteuer
- Termin** 18.03.2025



## EINFACH DIGITALE BEWIRTSCHAFTUNGSPLÄNE UND -KARTEN SELBST ERSTELLEN (3-tägig)

## AKTUELLES FÜR FORSTL. PERSONAL DES KÖR- PERSCHAFTS- UND GROSSPRIVATWALDES (2-tägig)

**Zielgruppe** Waldbesitzer/-innen, die sich eine eigene Planungs- und Kartengrundlage für ihren Wald erstellen wollen.

**Ziel** Sie können die verschiedenen Bestände in Ihrem Wald abgrenzen, beschreiben, notwendige Maßnahmen ableiten und kalkulieren. Sie erstellen sich dazu eine eigene Forstbetriebskarte.

**Inhalt** Übung an Beispielsbeständen im Schulwald: Einteilung des Waldes in verschiedene Bestände, Erhebung wichtiger Bestandesdaten wie z. B. Alter, Höhe, Vorrat, Beschreibung der notwendigen waldbaulichen Maßnahmen, Erstellen einer Forstbetriebskarte mit einem offenen GIS-System, Dokumentation der Maßnahmen.

**Voraussetzung** Waldbauliche Grundlagen, die z. B. durch den Besuch der Kurse „Grundkurs Baustein 1“ oder „Pflege und Durchforstung“ erworben wurden, EDV-Kenntnisse.

**Bruttopreis** 325,00 € Waldbesitzer/-innen  
613,79 € sonst. Teilnehmer/-innen  
inkl. Übernachtung, Frühstück, Mittag- & Abendessen,  
ges. Umsatzsteuer

**Termin** 26.05. - 28.05.2025

**Zielgruppe** Forstliches Personal des Körperschafts- und des Großprivatwaldes.

**Ziel** Sie erfahren Neues zu waldfachlichen Themen und nutzen die Gelegenheit zum Austausch mit Ihren Kollegen.

**Inhalt** Aktuelles aus dem Bereich der forstlichen Förderung: Vorstellung der neuen WALDFÖPR 2025, Aktuelles zum Vertragsnaturschutzprogramm Wald; Waldbautraining „Flächeneffizienter Waldbau“, etc.

**Bruttopreis** 225,00 € Waldbesitzer/-innen  
372,71 € sonst. Teilnehmer/-innen  
inkl. Übernachtung, Frühstück, Mittag- & Abendessen,  
ges. Umsatzsteuer

**Termin** 06.11. - 07.11.2025

*„Sehr kompetente, gut vorbereitete Referenten.“  
„Nette Lehrgangsteilnehmer, die sich untereinander gut  
ausgetauscht haben.“*

## VERKEHRSSICHERUNGSPFLICHT IM WALD (2-tägig)

- Zielgruppe** Waldbesitzende oder Beauftragte, die vertraglich für die Verkehrssicherungspflicht (VSP) in Wäldern verantwortlich sind.
- Ziel** Sie können die Anforderungen, die sich aus der VSP ergeben, umsetzen.
- Inhalt** Rechtslage, aktuelle Urteile, Verkehrssicherungspflicht bei verschiedenen Ausgangssituationen, Erkennen und Beurteilen von Schäden an Bäumen, praktische Übungen zur Gefährdungsanalyse und Maßnahmenplanung, geeignete Dokumentation.
- Bruttopreis** 225,00 € Waldbesitzer/-innen  
372,71 € sonst. Teilnehmer/-innen  
inkl. Übernachtung, Frühstück, Mittag- & Abendessen,  
ges. Umsatzsteuer
- Termin** 20.10. - 21.10.2025

*„Interessante Darstellung „trockener“ Themen.“  
„Angenehmer Aufenthalt.“*



## FORSTWEGE – NEUBAU

(1-tägig)

- Zielgruppe** Private und kommunale Waldbesitzende, Beschäftigte von FZus, Vorstände von Jagdgenossenschaften und Rechtlerverbänden sowie generell am Wegebau Interessierte.
- Ziel** Sie erfahren, wie Forstwege professionell geplant und gebaut werden und erhalten Informationen zu finanziellen Fördermöglichkeiten.
- Inhalt** Wegebauertechnik, Zusammenarbeit verschiedener Interessengruppen (Waldbesitzer, Landwirte, Forstverwaltung), rechtliche Rahmenbedingungen, finanzielle Förderung.
- Bruttopreis** 95,00 € Waldbesitzer/-innen  
209,19 € sonst. Teilnehmer/-innen  
inkl. Mittagessen, ges. Umsatzsteuer
- Termin** wird auf unserer Homepage veröffentlicht;  
Vormerkung gerne unter: [poststelle@wbs.bayern.de](mailto:poststelle@wbs.bayern.de)

## FORSTWEGE – PFLEGE UND UNTERHALT

(1-tägig)

- Zielgruppe** Private und kommunale Waldbesitzende, Beschäftigte von FZus, Vorstände von Jagdgenossenschaften und Rechtlerverbänden sowie generell an der Wegepflege Interessierte.
- Ziel** Sie erwerben Kenntnisse, wie Forstwege professionell gepflegt und instand gehalten werden, um über einen langen Zeitraum optimal nutzbar zu bleiben und aufwändige Komplett-Sanierungen zu vermeiden, bzw. zu reduzieren.
- Inhalt** Technik für den Wegeunterhalt (Pflege der Fahrbahn, des Lichtraumprofils, Wasserableitung, Grabenreinigung, etc.).
- Bruttopreis** 95,00 € Waldbesitzer/-innen  
209,19 € sonst. Teilnehmer/-innen  
inkl. Mittagessen, ges. Umsatzsteuer
- Termin** 30.04.2025

„Interessante Praxisvorführungen.“



## WALDSCHUTZ-SPRECHSTUNDE KÄFER, PILZE UND CO. (1-tägig)

- Zielgruppe** Waldbesitzende und Interessierte, die sich über aktuelle Waldschädlinge und Handlungsmöglichkeiten informieren möchten.
- Ziel** Sie kennen die gängigen Waldschädlinge, deren Lebensweise und Schadbilder. Sie wissen, welche Gegenmaßnahmen Sie ergreifen können.
- Inhalt** Schwerpunkte des aktuellen Schadgeschehens im Wald (Borkenkäfer an verschiedenen Baumarten, Schäden an der Buche, Eschentriebsterben, Schäden durch Mäuse, Rüsselkäfer, Schadgesellschaft an Eichen – Interessensabfrage bei den Teilnehmer/-innen). Ursachen und Zusammenhänge verstehen und verschiedene Gegenmaßnahmen kennenlernen.
- Bruttopreis** 77,00 € Waldbesitzer/-innen  
191,19 € sonst. Teilnehmer/-innen  
inkl. Mittagessen, ges. Umsatzsteuer
- Termin** 28.04.2025



ONLINEKURSE



*Digitales  
Waldwissen*

## GRUNDKENNTNISSE FÜR „NEUE“ WALDBESITZ- ZENDE IN 100 MINUTEN (online)

- Zielgruppe** Speziell für „neue“ Waldbesitzerinnen und Waldbesitzer bieten wir in Zusammenarbeit mit der Sozialversicherung für Landwirtschaft, Forsten und Gartenbau (SVLFG) dieses Online-Seminar an.
- Ziel** Beantwortung grundlegender Fragen von neuen Waldbesitzenden, die bisher kaum mit der Materie Wald in Berührung gekommen sind, z. B.:  
Gibt es jemanden, der für meinen Wald „zuständig“ ist und wo finde ich diesen?  
Kann ich in meinem Wald machen was ich will?  
Unterstützt mich der Freistaat Bayern und wenn ja, wie?  
Muss ich meinen Wald auf Schädlinge wie Borkenkäfer kontrollieren?  
Wer hilft mir bei der Bewirtschaftung meines Waldes?  
Welche Gefahren lauern beim Einsatz von Maschinen und Geräten?  
Wo gibt es Fortbildungen zum Thema Wald und Waldbewirtschaftung?
- Preis** kostenfrei
- Termine** werden auf unserer Homepage veröffentlicht;  
Anmeldung über unseren wbs-shop  
(Rubrik Waldfachkurse/Waldbaukurse).

## WALDNATURSCHUTZ FÜR EINSTEIGER (online, ca. 100 Minuten)

- Zielgruppe** Waldbesitzende
- Ziel** Interesse am Thema Waldnaturschutz wecken, Umsetzung von Maßnahmen im eigenen Wald.
- Inhalt** Sie bekommen einen Einblick in das Thema Waldnaturschutz. Mit welchen Maßnahmen lässt sich Ihr Wald als Lebensraum für Tiere und Pflanzen verbessern? Auf was soll man bei der Bewirtschaftung besonders Rücksicht nehmen? Welche finanziellen Fördermöglichkeiten gibt es?
- Bruttopreis** 19,00 € Waldbesitzer/-innen  
32,99 € sonst. Teilnehmer/-innen
- Termine** 01.04.2025

Ausführlich und vertiefend wird das Thema Waldwirtschaft und Naturschutz in unserem 2-tägigen Präsenzkurs (S. 17) behandelt.

## GRUNDLAGEN DER VERKEHRSSICHERUNGSPFLICHT (online, ca. 100 Minuten)

**Zielgruppe** Waldbesitzende

**Ziel** Sie kennen die Grundlagen der Verkehrssicherung.

**Inhalt** Erster Einblick in die Thematik Verkehrssicherungspflicht in Wäldern, wesentliche Rechtsgrundlagen, Pflichten von Waldeigentümern, grundlegende Hinweise, was beachtet werden sollte.

**Bruttopreis** 19,00 € Waldbesitzer/-innen  
32,99 € sonst. Teilnehmer/-innen

**Termine** werden auf unserer Homepage veröffentlicht;  
Anmeldung über unseren wbs-shop  
(Rubrik Waldfachkurse/weitere Waldfachkurse).

Ausführlich und vertiefend wird das Thema Verkehrssicherungspflicht in unserem 2-tägigen Präsenzkurs (S. 22) behandelt.

## WIEDERBESTOCKUNG VON SCHADFLÄCHEN (online, ca. 100 Minuten)

**Zielgruppe** Waldbesitzende

**Ziel** Worauf kommt es an bei der Wiederaufforstung von Schadflächen?

**Inhalt** Analyse der Ausgangslage, welche Informationen sind wichtig für die Baumartenwahl, wie wird den Pflanzen ein guter Start ermöglicht? Das Online-Seminar bietet einen Überblick zur Wiederbestockung von Schadflächen. Fragen von Teilnehmer/-innen werden ebenfalls beantwortet.

**Bruttopreis** 19,00 € Waldbesitzer/-innen  
32,99 € sonst. Teilnehmer/-innen

**Termine** werden auf unserer Homepage veröffentlicht;  
Anmeldung über unseren wbs-shop  
(Rubrik Waldtechnikurse/Pflanzung und Wertastung).



## WALDTECHNIKKURSE



*Maschinen, Geräte und  
Werkzeuge richtig einsetzen*

# MOTORSÄGEN-BASISKURS

(1-wöchig)

**Zielgruppe** Waldbesitzende und Interessierte, die noch keine oder wenig Erfahrung im Umgang mit der Motorsäge haben.

**Ziel** Sie erlernen die Grundkenntnisse und -fertigkeiten zum sicheren Einsatz der Motorsäge unter einfachen Bedingungen.

**Inhalt** Unfallverhütung, sicherheitstechnische Regeln und Vorschriften, Wartung und Pflege der Motorsäge, Schärfen der Kette, Schneiden von liegendem Holz, Beurteilung von Spannungen, Fällung und Aufarbeitung von schwachen und mittelstarken Bäumen, Zu-Fall-Bringen von Hängern, Lernzielkontrolle.

Der Basiskurs besteht aus dem Waldbesitzer-Grundlehrgang und dem Waldbesitzer-Aufbaulehrgang. Der Inhalt des Kurses erfüllt die Vorgaben der DGUV Information 214-059 Module A+B und der Fachkunde für gefährliche Baumarbeiten (AS-Baum-I).

*„Die Ausbilder waren immer gut drauf, hatten gute Tipps.“*

*„Präzise Erklärungen und Verbesserungsvorschläge.“*

**Mitzubringen** Vollständige Persönliche Schutzausrüstung

**Bruttopreis** 690,00 € Waldbesitzer/-innen  
1213,55 € sonst. Teilnehmer/-innen  
inkl. Übernachtung, Frühstück, Mittag- & Abendessen, ges. Umsatzsteuer

**Termine** 13.01. - 17.01.2025  
10.02. - 14.02.2025  
24.02. - 28.02.2025  
03.03. - 07.03.2025  
10.03. - 14.03.2025 (nur für Frauen)  
05.05. - 09.05.2025  
19.05. - 23.05.2025 (nur für Pendler)  
08.12. - 12.12.2025  
15.12. - 19.12.2025

Dieser Kurs wird von der SVLFG für ihre Versicherten mit 105 Euro bezuschusst. Einen entsprechenden Gutschein erhalten Sie von uns.

Wenn Sie unseren Grundkurs Waldwirtschaft oder alle 3 Bausteine (Seiten 13 – 15) absolviert haben, erhalten Sie unseren Motorsägen-Basiskurs vergünstigt:

**Bruttopreis** 510,00 € Waldbesitzer/-innen,  
1033,55 € sonst. Teilnehmer/-innen  
inkl. Übernachtung, Frühstück, Mittag- & Abendessen, ges. Umsatzsteuer



## WALDBESITZER-AUFBAULEHRGANG

(3-tägig)

- Zielgruppe** Waldbesitzende und Interessierte, die ihre Erfahrung im Umgang mit der Motorsäge ausbauen wollen.
- Ziel** Sie können mittelstarkes und starkes Holz fällen und aufarbeiten, sowie Hänger, angeschobene oder gebrochene Bäume sicher zu Boden bringen. Kurs beinhaltet „Aufbaukurs AS-Baum I“. In Verb. mit einem Grundkurs liegt dann die Fachkunde „gefährl. Baumarbeiten AS-Baum I“ vor.
- Inhalt** Arbeitsschutz, Gefährdungsbeurteilung, Maschinen und Geräte, Fäll- und Aufarbeitungstechniken, praktische Fällung und Aufarbeitung inkl. Entastung mehrerer mittelstarker/starker Bäume, Abziehen von Hängern mit Seilzug oder Winde, Lernerfolgskontrolle.
- Voraussetzung** Erfolgreich absolvierter Waldbesitzergrundlehrgang (SVLFG) oder Modul A (DGUV).
- Mitzubringen** Vollständige Persönliche Schutzausrüstung
- Bruttopreis** 435,00 € Waldbesitzer/-innen  
794,93 € sonst. Teilnehmer/-innen  
inkl. Übernachtung, Frühstück, Mittag- & Abendessen, ges. Umsatzsteuer
- Termine** 07.01. - 09.01.2025      26.05. - 28.05.2025  
11.08. - 13.08.2025

Dieser Kurs wird von der SVLFG für ihre Versicherten mit 90 Euro bezuschusst. Einen entsprechenden Gutschein erhalten Sie von uns.



## PRAXISKURS HOLZERTE FÜR JUNGLANDWIRTE UND JUNGLANDWIRTINNEN

(1-wöchig)

- Zielgruppe** Junglandwirte und Junglandwirtinnen nach der Abschlussprüfung
- Ziel** Sie vertiefen Ihre vorhandenen Kenntnisse und Fertigkeiten zum sicheren Einsatz der Motorsäge bei der Fällung und Aufarbeitung.
- Inhalt** Unfallverhütung, sicherheitstechnische Regeln und Vorschriften, Wartung und Pflege der Motorsäge, Schärfen der Kette, Schneiden von liegendem Holz, Beurteilung von Spannungen, Fällung und Aufarbeitung von schwachen und mittelstarken Bäumen, Zu-Fall-Bringen von Hängern, Lernzielkontrolle.
- Der Praxiskurs besteht aus dem Waldbesitzer-Grundlehrgang und dem Waldbesitzer-Aufbaulehrgang. Der Inhalt des Kurses erfüllt die Vorgaben der DGUV Information 214-059 Module A+B und der Fachkunde für gefährliche Baumarbeiten (AS-Baum-I).
- Mitzubringen** Vollständige Persönliche Schutzausrüstung
- Bruttopreis** 690,00 € Waldbesitzer/-innen  
1213,55 € sonst. Teilnehmer/-innen  
inkl. Übernachtung, Frühstück, Mittag- & Abendessen, ges. Umsatzsteuer
- Termin** 01.12. - 05.12.2025

Dieser Kurs wird von der SVLFG für ihre Versicherten mit 105 Euro bezuschusst. Einen entsprechenden Gutschein erhalten Sie von uns.

## MOTORSÄGEN-FORTGESCHRITTENENKURS

(4-tägig)

- Zielgruppe** Waldbesitzende und Interessierte, die Standard-Holzerntesituationen gut bewältigen.
- Ziel** Sie erwerben erweiterte Kenntnisse und Fertigkeiten zum sicheren Einsatz der Motorsäge in der Holzernte. Hierbei steht die Einhaltung der Hiebsordnung durch eine zielgerichtete Fällung, auch bei stärkerem Holz und Hängern, im Vordergrund.
- Inhalt** Unfallverhütung, sicherheitstechnische Regeln und Vorschriften, Fällung und Aufarbeitung von mittelstarken und starken Bäumen sowie Vor-, Rück- und Seithängern, Einsatz technischer Fällhilfen.
- Voraussetzung** Fundierte Erfahrung im Umgang mit der Motorsäge und Nachweis eines 5-tägigen Motorsägen-Kurses.
- Mitzubringen** Vollständige Persönliche Schutzausrüstung
- Bruttopreis** 545,00 € Waldbesitzer/-innen  
1043,99 € sonst. Teilnehmer/-innen  
inkl. Übernachtung, Frühstück, Mittag- & Abendessen, ges. Umsatzsteuer
- Termine** 13.01. - 16.01.2025  
10.02. - 13.02.2025  
01.12. - 04.12.2025

Dieser Kurs wird von der SVLFG für ihre Versicherten mit 90 Euro bezuschusst. Einen entsprechenden Gutschein erhalten Sie von uns. Voraussetzung für die Bezuschussung: Nachweis eines mind. 5-tägigen Motorsägenkurses sowie fundierte Erfahrung im Umgang mit der Motorsäge.

## SEILUNTERSTÜTZTE FÄLLUNG MIT DER SPILLWINDE UND DEN ANSCHLAGVERFAHREN KAT UND DST (2-tägig)

- Zielgruppe** Waldbesitzende und Interessierte, die die Anschlagverfahren KAT und DST, die Aufstellungen und Schnittführungen bei der seilunterstützten Fällung mit der Spillwinde kennenlernen wollen.
- Ziel** Sie erwerben spezielle Kenntnisse und Fertigkeiten zum Einsatz von Motorsäge und Spillwinde und erlernen verschiedene Verfahren, um das Seil hoch genug anzubringen.
- Inhalt** Unfallverhütung, sicherheitstechnische Regeln und Vorschriften, Einsatz der Spillwinde bei der Fällung, Verfahren und Techniken zum hohen Anbringen des Zugseils vom Boden aus, Königsbronner Anschlagtechnik (KAT), Darmstädter Seilzugtechnik (DST).
- Voraussetzung** Fundierte Erfahrung im Umgang mit der Motorsäge und/oder Besuch eines Motorsägen-Fortgeschrittenenkurses.
- Mitzubringen** Vollständige Persönliche Schutzausrüstung
- Bruttopreis** 320,00 € Waldbesitzer/-innen  
598,12 € sonst. Teilnehmer/-innen
- Termin** 03.02. - 04.02.2025





## SEILUNTERSTÜTZTE FÄLLUNG MIT DER ANBAUSEILWINDE UND DEN ANSCHLAGVERFAHREN KAT UND DST (3-tägig)

- Zielgruppe** Waldbesitzende und Interessierte, die die Anschlagverfahren KAT und DST, die Aufstellungen und Schnittführungen bei der seilunterstützten Fällung mit der Anbauseilwinde kennenlernen wollen.
- Ziel** Sie erwerben spezielle Kenntnisse und Fertigkeiten zum Einsatz von Motorsäge, Schlepper mit Anbauseilwinde und erlernen verschiedene Verfahren, um das Seil hoch genug anzubringen.
- Inhalt** Unfallverhütung, sicherheitstechnische Regeln und Vorschriften, Einsatz der Seilwinde bei der Fällung, Verfahren und Techniken zum hohen Anbringen des Zugseils vom Boden aus, Königsbrunner Anschlagtechnik (KAT), Darmstädter Seilzugtechnik (DST).
- Voraussetzung** Fundierte Erfahrung im Umgang mit der Motorsäge und/oder Besuch eines Motorsägen-Fortgeschrittenenkurses, bei gewünschter Schlepperbedienung: Führerscheinklasse L.
- Mitzubringen** Vollständige Persönliche Schutzausrüstung
- Bruttopreis** 410,00 € Waldbesitzer/-innen  
970,30 € sonst. Teilnehmer/-innen
- Termin** 24.03. - 26.03.2025



## ARBEITEN MIT DER SEILWINDE

(2-tägig)

**Zielgruppe** Waldbesitzende und Interessierte ohne bzw. mit geringer Erfahrung im Umgang mit Schlepper und Seilwinde.

**Ziel** Sie erwerben Grundkenntnisse und -fertigkeiten zum fachgerechten Einsatz der Seilwinde bei der Fällung und Rückung.

**Inhalt** Unfallverhütung, sicherheitstechnische Regeln und Vorschriften, Montage und Demontage von Dreipunkt-Anbaseilwinden, Fahren mit modernen, landwirtschaftlichen Schleppern unter forstlichen Bedingungen, Bedeutung der Feinerschließung, bestands- und bodenschonendes Rücken von Lang- und Kurzholz.

**Mitzubringen** Vollständige Persönliche Schutzausrüstung

**Voraussetzung** Führerschein Klasse L

**Bruttopreis** 370,00 € Waldbesitzer/-innen  
662,44 € sonst. Teilnehmer/-innen  
inkl. Übernachtung, Frühstück, Mittag- & Abendessen, ges. Umsatzsteuer

<b>Termine</b>	07.01. - 08.01.2025	13.01. - 14.01.2025
	27.01. - 28.01.2025	03.02. - 04.02.2025
	24.02. - 25.02.2025	01.12. - 02.12.2025
	08.12. - 09.12.2025	

*„Für mich war das Programm ideal. Bitte so beibehalten.“*

*„Hoher Praxisbezug.“*

## SEILWINDEN-TECHNIK

(1-tägig)

- Zielgruppe** Waldbesitzende, die eine Anbauseilwinde besitzen/ beschaffen und technische Kenntnisse erwerben wollen.
- Ziel** Sie erhalten einen Überblick über die technische Ausstattung von Anbauseilwinden und deren Wartung und Pflege sowie die einschlägigen rechtlichen Bestimmungen.
- Inhalt** Sicherheitshinweise und rechtliche Bestimmungen, Aufbau und Funktion einer Seilwinde, Bedienung, Wartung und Pflege, Sicht- und Funktionsprüfung, Fehlersuche, Seile und Anschlagmittel, Flämisches Auge.
- Mitzubringen** Arbeitskleidung/-handschuhe
- Bruttopreis** 120,00 € Waldbesitzer/-innen  
173,19 € sonst. Teilnehmer/-innen  
inkl. Mittagessen, ges. Umsatzsteuer
- Termine** 03.03.2025  
28.03.2025

## ARBEITEN MIT DEM RÜCKEWAGEN

(1-tägig)

- Zielgruppe** Waldbesitzende und Interessierte ohne bzw. mit geringer Erfahrung im Umgang mit dem Rückewagen.
- Ziel** Sie erwerben Grundkenntnisse und -fertigkeiten zum fachgerechten Einsatz von Rückewägen.
- Inhalt** Unfallverhütung, sicherheitstechnische Regeln und Vorschriften, verschiedene Rückewagen-Typen und Steuerungsarten, Bedeutung der Feinerschließung, praktisches Arbeiten im Wald.
- Mitzubringen** Vollständige Persönliche Schutzausrüstung
- Voraussetzung** Führerschein Klasse L
- Bruttopreis** 150,00 € Waldbesitzer/-innen  
303,37 € sonst. Teilnehmer/-innen  
inkl. Mittagessen, ges. Umsatzsteuer
- Termine** 17.02.2025  
10.12.2025  
15.12.2025  
16.12.2025

„Viel Übung, kleine Teilnehmerzahl.“

## RÜCKEWAGEN-TECHNIK

(1-tägig)

**Zielgruppe** Waldbesitzende, die einen Rückewagen besitzen/ beschaffen und technische Kenntnisse erwerben wollen.

**Ziel** Sie erhalten einen Überblick über die technische Ausstattung eines Rückewagens und dessen Wartung und Pflege sowie die einschlägigen rechtlichen Bestimmungen.

**Inhalt** Sicherheitshinweise und rechtliche Bestimmungen, Maschinen und Zubehör, Elektrische Ausstattung, Hydraulik, Wartung und Pflege, Sicht- und Funktionsprüfung, Fehlersuche, Abfahrtskontrolle, Ölunfallset, Kransteuerung.

**Mitzubringen** Arbeitskleidung/-handschuhe

**Bruttopreis** 120,00 € Waldbesitzer/-innen  
173,19 € sonst. Teilnehmer/-innen

**Termine:** 05.03.2025  
27.03.2025

## SCHNUPPERKURS „BEDIENEN VON

FORSTMASCHINEN“ (2-tägig)

**Zielgruppe** Interessierte, die sich über die Tätigkeit eines Forstmaschinenführers informieren und ihr Talent dafür austesten wollen (z.B. Forstwirte/-innen, Forstwirtschaftsmeister/-innen aus dem Privat- und Körperschaftswald, Beschäftigte von Forstwirtschaftlichen Zusammenschlüssen sowie Waldbesitzer, die noch keine/geringe Kenntnisse im Bereich von Forstmaschinen haben).

**Ziel** Sie erhalten einen Einblick in den Bereich der Forstmaschinen und nehmen intensiv an Praxisübungen teil.

**Inhalt** 1. Tag: Übungen an Forstmaschinen-Simulatoren und Rückewägen der Waldbauernschule  
2. Tag: Harvester- und Forwader-Fahren, testen der eigenen Augen-Hand-Koordination.

Der Kurs wird in Kooperation mit dem Dt. Forstunternehmerverband e.V. unter Leitung von Norbert Harrer angeboten.

**Mitzubringen** Arbeitskleidung, Helm, Schutzhandschuhe

**Bruttopreis** 410,00 € Waldbesitzer/-innen  
618,44 € sonst. Teilnehmer/-innen

**Termin** 13.10. - 14.10.2025

**MODUL D NACH DGUV INFORMATION 214-059  
MIT BEDIENERSCHULUNG  
NACH DGUV GRUNDSATZ 308-008 (4-tägig)**

<b>Zielgruppe</b>	Versicherte der DGUV
<b>Ziel</b>	Sie erwerben Kenntnisse und Fertigkeiten, um Baumkronen aus Arbeitskörben heraus zu bearbeiten und Stämme stückweise abzutragen.
<b>Inhalt</b>	Arbeitsschutz, Gefährdungsbeurteilung, Auswahl und Einsatz geeigneter Maschinen und Geräte, Schnitttechniken an Ästen, Kronenteilen und Stämmen, Abseiltechniken, stückweise Fällung, Bedienschulung nach DGUV Grundsatz 308-008, Lernerfolgskontrolle.
<b>Voraussetzung</b>	Erfolgreich absolviertes Modul B oder AS-Baum 1 der SVLFG, Befähigung i. S. von §7 DGUV-Vorschrift 1 „Grundsätze der Prävention“ i. V. m. DGUV-Regel 114-018 „Waldarbeiten“, körperliche und geistige Eignung.
<b>Mitzubringen</b>	Vollständige Persönliche Schutzausrüstung
<b>Bruttopreis</b>	1055,00 € Waldbesitzer/-innen 1525,36 € sonst. Teilnehmer/-innen inkl. Übernachtung, Frühstück, Mittag- & Abendessen, ges. Umsatzsteuer
<b>Termin</b>	12.05. - 15.05.2025

**AS-BAUM II  
(5-tägig)**

<b>Zielgruppe</b>	Versicherte der SVLFG sowie der DGUV
<b>Ziel</b>	Sie erwerben Kenntnisse und Fertigkeiten, um Baumkronen aus Arbeitskörben heraus zu bearbeiten und Stämme stückweise abzutragen.
<b>Inhalt</b>	Unfallverhütung, Gefährdungsbeurteilung, Auswahl, Einsatz, Wartung und Pflege geeigneter Maschinen, Geräte und Aufstiegsmittel, Schnitttechniken an Ästen, Kronenteilen und Stämmen, Abseiltechniken, stückweise Fällung, Lernerfolgskontrolle; beinhaltet Bedienschulung nach DGUV-Grundsatz 308-008.
<b>Voraussetzung</b>	Nachweis eines 5-tägigen Motorsägenkurses (z.B. Waldbesitzer Grund- und Aufbaulehrgang, AS-Baum I oder DGUV-Modul A+B)
<b>Mitzubringen</b>	Vollständige Persönliche Schutzausrüstung
<b>Bruttopreis</b>	1475,00 € Waldbesitzer/-innen 1969,92 € sonst. Teilnehmer/-innen inkl. Übernachtung, Frühstück, Mittag- & Abendessen, ges. Umsatzsteuer
<b>Termin</b>	12.05. - 16.05.2025

Die Münchner Baumkletterschule bietet einen Seilkletterkurs SKT A und SKT B an der WBS an.

**Termine:** 07.04. - 11.04.2025  
25.08. - 29.08.2025

Information und Anmeldung bei der WBS (Tel. 09441 6833-0) oder beim Anbieter (Tel. 08105 272701).



## BÄUME PFLANZEN

(2-tägig)

- Zielgruppe** Waldbesitzende und Interessierte, die noch keine oder wenig Erfahrung mit der Pflanzung haben oder ihre Kenntnisse und Fertigkeiten auffrischen wollen.
- Ziel** Sie können verschiedene Pflanzverfahren situationsangepasst anwenden.
- Inhalt** Baumartenauswahl, Mischungsformen, Wildlingsgewinnung, Pflanzung, Qualitätsbeurteilung von Forstpflanzen, Üben verschiedener Pflanzverfahren.
- Mitzubringen** Persönliche Schutzausrüstung
- Bruttopreis** 320,00 € Waldbesitzer/-innen  
513,00 € sonst. Teilnehmer/-innen  
inkl. Übernachtung, Frühstück, Mittag- & Abendessen, ges. Umsatzsteuer
- Termin** 31.03. - 01.04.2025

*„Man lernt nie aus – Korrektur von falsch Erlerntem.“  
„Sehr interessante Kursinhalte.“  
„Anwendung verschiedener Pflanzgeräte und -verfahren.“*

## KULTUR- UND JUNGBESTANDSPFLEGE

(2-tägig)

**Zielgruppe** Waldbesitzende und Interessierte, die noch keine oder wenig Erfahrung mit der Kultur- und Jungwuchspflege haben oder ihre Kenntnisse und Fertigkeiten auffrischen wollen.

**Ziel** Sie können die Notwendigkeit der Kultur- und Jungbestandspflege beurteilen und entsprechende Maßnahmen durchführen.

**Inhalt** Werkzeuge und Arbeitsverfahren in der Kultur- und Jungbestandspflege.

**Mitzubringen** Vollständige Persönliche Schutzausrüstung

**Bruttopreis** 320,00 € Waldbesitzer/-innen

513,00 € sonst. Teilnehmer/-innen

inkl. Übernachtung, Frühstück, Mittag- & Abendessen, ges. Umsatzsteuer

**Termin** 12.05. - 13.05.2025



## BÄUME WERTASTEN

(2-tägig)

- Zielgruppe** Waldbesitzende und Interessierte, die Nadel- und Laubhölzer zur Wertsteigerung asten möchten.
- Ziel** Sie erwerben theoretische und praktische Kenntnisse und Fertigkeiten zur fachgerechten Durchführung der Wertastung.
- Inhalt** Geeignete Baumarten und Bestände, Astungszeitpunkt, Astungswerkzeuge, Astungstechniken, Astungsqualität, Rentabilität.
- Mitzubringen** Vollständige Persönliche Schutzausrüstung
- Bruttopreis** 320,00 € Waldbesitzer/-innen  
513,00 € sonst. Teilnehmer/-innen  
inkl. Übernachtung, Frühstück, Mittag- & Abendessen, ges. Umsatzsteuer
- Termin** 13.08. - 14.08.2025

„Gute Praxisübungen.“

„Besichtigungen von geasteten Beständen.“

## FORTBILDUNG FÜR FORSTWIRTE UND

FORSTWIRTSCHAFTSMEISTER (2-tägig)

- Zielgruppe** Forstwirte/Forstwirtinnen und Forstwirtschaftsmeister/-innen aus dem Privat- und Körperschaftswald sowie von Forstwirtschaftlichen Zusammenschlüssen und Forstunternehmen.
- Ziel** Ihre Kenntnisse und Fertigkeiten werden aktualisiert und vertieft. Sie erhalten Informationen über Neues in der Forsttechnik, neue Arbeitsverfahren und aktuelle Vorschriften und Regelungen.
- Inhalt** Aktuelles aus dem Bereich Unfallverhütung, Unfälle und die Lehren daraus, aktuelle Themen aus der forstlichen Praxis, Erfahrungsaustausch. Themenwünsche im Vorfeld des Kurses sind willkommen (gerne mitteilen unter [poststelle@wbs.bayern.de](mailto:poststelle@wbs.bayern.de)).
- Mitzubringen** Vollständige Persönliche Schutzausrüstung
- Bruttopreis** 320,00 € Waldbesitzer/-innen  
540,87 € sonst. Teilnehmer/-innen  
inkl. Übernachtung, Frühstück, Mittag- & Abendessen, ges. Umsatzsteuer
- Termin** wird auf unserer Homepage veröffentlicht; Vormerkung gerne unter: [poststelle@wbs.bayern.de](mailto:poststelle@wbs.bayern.de)



## PFERDERÜCKEKURS (APRI-FACHKURS FORST I) (3-tägig)

Dieser Pferderückekurs findet an der Bayerischen Waldbauernschule in Kooperation mit der Interessengemeinschaft Zugpferde e.V. (IGZ) statt.

**Zielgruppe** Waldbesitzer/-innen, die ihre eigenen Pferde zum Holzurücken im Wald einsetzen wollen.

**Ziel** Erwerben von Kenntnissen für die fachgerechte Pferderückung.

**Inhalte** Theorie (8 Stunden): u. a. Sicherheits- bzw. Rechtsvorschriften, Tierschutz, Erste Hilfe für das Pferd, Zuglast, Gefahrenquellen.  
Praxis (16 Stunden): Sicherheitsthemen, Fahren im Bestand, Holz vorliefern.

**Voraussetzung** für den APRI-Fachkurs Forst I ist notwendig: APRI-Grundkurs Arbeitspferde I und II oder APRI Grundkurs Arbeitspferd II sowie FN Fahrabzeichen 5 bzw. Kutschenschein A.  
10 Stunden praktisches Arbeiten mit dem Zugpferd.  
Empfohlen: absolvierter Motorsägen-Basiskurs.

**Bruttopreis** 480,00 € (zzgl. Übernachtungskosten)  
inkl. Frühstück, Mittag- & Abendessen, ges. Umsatzsteuer

**Termin** 14.10. - 16.10.2025  
Anmeldung: IGZ/ Miriam Göbel  
Tel.: +49 176 23536614  
E-Mail: mkdengler@yahoo.de  
Weitere Infos unter: [www.ig-zugpferde-bayern.de](http://www.ig-zugpferde-bayern.de)



## ABSCHLUSS IM BERUF FORSTWIRT/-IN GEMÄSS §45/2 BBIG (SEITENEINSTEIGER/-IN)



## VORBEREITUNGSKURS SEITENEINSTEIGER FORSTWIRT/-IN (8-tägig)

**Zielgruppe** Seiteneinsteiger/-innen im Beruf Forstwirt/-in

**Ziel** Leistungsfeststellung und Vorbereitung auf die Vorbereitungsprüfung.

**Inhalt** Vermittlung der wichtigsten Forstbetriebsarbeiten sowie der für angehende Forstwirtinnen und Forstwirte relevanten, fachlichen Grundlagen.

**Voraussetzung** Mind. 4½-jährige Praxis in der Waldarbeit. Nachweise müssen vorgelegt werden.

**Mitzubringen** Vollständige Persönliche Schutzausrüstung

**Bruttopreis** 780,00 €

inkl. Übernachtung, Frühstück, Mittag- & Abendessen,  
ges. Umsatzsteuer

zzgl. Kosten für die Übernachtung/Verpflegung während  
der Prüfungstage an der WBS

**Termin** 29.09. - 10.10.2025

Die Vorbereitungsprüfung findet an 2 bis 3 Tagen im Zeitraum vom 17.11. - 27.11.2025 statt. Der genaue Prüfungstermin wird während des Kurses bekannt gegeben.

## ABSCHLUSSKURS THEORIE

(3-tägig)

<i>Zielgruppe</i>	Seiteneinsteiger/-innen im Beruf Forstwirt/-in
<i>Ziel</i>	Vorbereitung auf die schriftliche Abschlussprüfung.
<i>Inhalt</i>	Kompakte Vermittlung der theoretischen Grundlagen.
<i>Voraussetzung</i>	Zulassung zur Forstwirtabschlussprüfung durch die Zuständige Stelle an der WBS.
<i>Bruttopreis</i>	240,00 € inkl. Übernachtung, Frühstück, Mittag- & Abendessen, ges. Umsatzsteuer
<i>Termin</i>	26.05. - 28.05.2025

## ABSCHLUSSKURS PRAXIS

(13-tägig)

<i>Zielgruppe</i>	Seiteneinsteiger/-innen im Beruf Forstwirt/-in
<i>Ziel</i>	Vorbereitung auf die praktische Abschlussprüfung.
<i>Inhalt</i>	Vertiefende Übung aller wichtigen praktischen Arbeiten.
<i>Voraussetzung</i>	Zulassung zur Forstwirtabschlussprüfung durch die Zuständige Stelle an der WBS.
<i>Mitzubringen</i>	Vollständige Persönliche Schutzausrüstung.
<i>Bruttopreis</i>	1020,00 € inkl. Übernachtung, Frühstück, Mittag- & Abendessen, ges. Umsatzsteuer
<i>Termin</i>	02.06. - 18.06.2025

## ABSCHLUSSPRÜFUNG

<i>Zielgruppe</i>	Seiteneinsteiger/-innen im Beruf Forstwirt/-in
<i>Ziel</i>	Berufsabschluss Forstwirt/in
<i>Inhalt</i>	Schriftliche und praktische Abschlussprüfung im Beruf Forstwirt/-in.
<i>Voraussetzung</i>	Zulassung zur Forstwirtabschlussprüfung durch die Zuständige Stelle an der WBS.
<i>Mitzubringen</i>	Vollständige Persönliche Schutzausrüstung
<i>Bruttopreis</i>	Kosten für die Übernachtung/Verpflegung während der Prüfungstage an der WBS.
<i>Termine</i>	Schriftliche Abschlussprüfung: 28.05.2025  Praktische Abschlussprüfung: An 2 Tagen im Zeitraum vom 21.07. - 31.07.2025



## SO GEHT KOMMUNIKATION

(1-tägig)

- Zielgruppe** Alle Interessierte, Organe der FZus, Waldbesitzende
- Ziel / Inhalt** Warum läuft eigentlich Kommunikation - auch im Bereich der Waldbewirtschaftung - häufig anders als wir uns das wünschen? Wer weiß, wie es funktioniert, kennt die wichtigsten Grundregeln der Kommunikation, kann sie anwenden und wird sicher auch mit schwierigen Gesprächssituationen besser umgehen können. Letztlich geht es um die Fragen: Warum verlaufen Gespräche so wie sie verlaufen? Wie kann Kommunikation (besser) gelingen und was kann der einzelne Gesprächspartner dazu beitragen? Den Kurs hält ein erfahrener Kommunikationstrainer.
- Bruttopreis** 265,00 € Waldbesitzer/-innen  
289,56 € sonst. Teilnehmer/-innen  
inkl. Übernachtung, Frühstück, Mittag- & Abendessen, ges. Umsatzsteuer
- Termin** 29.01.2025

## RHETORIK: BEI BESPRECHUNGEN, VORTRÄGEN UND VERANSTALTUNGEN SICHER SEIN (2-tägig)

- Zielgruppe** Alle Interessierte, Organe der FZus, Waldbesitzende
- Ziel** In diesem Seminar geht es um rhetorische Grundlagen, die hier kennengelernt, wiederholt oder vertieft werden können.
- Inhalt** Wie stehe ich eigentlich da, wenn ich spreche, wie wirke ich auf andere, was habe ich zu sagen, wie sage ich's meinen Leuten, rede ich um den Brei herum oder bringe ich's auf den Punkt, worauf kommt's wirklich an? Fragen, die nicht nur für einen selbst interessant, sondern auch im täglichen Umgang mit anderen wichtig sein können. Wer überzeugend auftreten und seine Message nachhaltig bei Zuhörern verankern will, der sollte seinen persönlichen Stil immer wieder einmal hinterfragen und optimieren, er sollte rhetorische Stilmittel kennen und sie bewusst und zielsicher einsetzen sowie typische Fehler vermeiden. Das gilt übrigens nicht nur für die große Rede, sondern auch für jedes kurze Statement. Den Kurs hält ein erfahrener Kommunikationstrainer.
- Bruttopreis** 575,00 € Waldbesitzer/-innen  
624,12 € sonst. Teilnehmer/-innen  
inkl. Übernachtung, Frühstück, Mittag- & Abendessen, ges. Umsatzsteuer
- Termin** 14.01. - 15.01.2025

## FÜR GESTRESSTE ZEITGENOSSEN: EIN TAG, DER GUT TUT UND VIEL BRINGT (1-tägig)

- Zielgruppe** Alle Interessierte, Organe der FZus, Waldbesitzende
- Ziel / Inhalt** Akku aufladen - Abschalten - Entspannen - zur Ruhe kommen.  
Dabei schon mal Kraft tanken und, ganz nebenbei, hilfreiche Stressbewältigungsstrategien kennenlernen. Schnell wird auch klar, wie jeder seinen eigenen Beitrag zu Gesundheit und Burnout-Prävention leisten kann. Mit seinen Impulsen, Anregungen und Übungen ist dieser Tag wie ein erster Schritt in ein künftig stressfreieres Leben. Den Kurs hält ein erfahrener externer Trainer.
- Bruttopreis** 265,00 € Waldbesitzer/-innen  
289,56 € sonst. Teilnehmer/-innen  
inkl. Übernachtung, Frühstück, Mittag- & Abendessen, ges. Umsatzsteuer
- Termin** 03.02.2025

## FORTBILDUNG FÜR FORSTWIRTSCHAFTLICHE ZUSAMMENSCHLÜSSE



## AUFGABEN EINER/EINES FBG-/WBV-VORSITZENDEN (2-tägig)

- Zielgruppe** Vorsitzende und Vorstandsmitglieder eines FZus
- Ziel** Übernehmen der Verantwortung für die Arbeit des FZus, Erkennen eines eventuellen Handlungsbedarfes, Kennenlernen von Möglichkeiten der Zusammenarbeit.
- Inhalt** Satzung, Organisationsstruktur, Geschäftsordnung, Arbeits- und Sozialrecht, Führen und Leiten, Finanzen, Haftung, Öffentlichkeitsarbeit, Erfahrungsaustausch und Diskussion.
- Bruttopreis** XXX €  
inkl. Übernachtung, Frühstück, Mittag- & Abendessen, ges. Umsatzsteuer
- Termin** Vormerkung unter [poststelle@wbs.bayern.de](mailto:poststelle@wbs.bayern.de)

Wird überarbeitet:  
**NEU in 2025**

## VEREINSRECHT UND STEUERRECHT

(2-tägig)

- Zielgruppe** Vorsitzende, Vorstandsmitglieder, Geschäftsführer/-innen und Mitarbeiter/-innen der FZus
- Ziel** Die Vereinsgeschäfte im Einklang mit der Vereinssatzung und dem geltenden Steuerrecht führen bzw. erledigen (auch nach einer Rechtsformänderung).
- Inhalt** Anerkennung von Zusammenschlüssen mit unterschiedlichen Gesellschaftsformen nach Bundeswaldgesetz (Förderung), die derzeit wichtigsten Gesellschaftsformen im Vergleich (e. V., w. V., e. G., ...), aus der Rechtsform resultierende Pflichten, Körperschaftssteuer, Umsatzsteuer bei In- und Auslandsgeschäften, Verkaufsart und Steuer (Vermittlung, Eigengeschäft, Ab-Stock-Verkauf), sonstige Geschäfte (Waldbewirtschaftungsverträge, ...), Rechnungswesen, Buchführung, Steuern und Abgaben bei verschiedenen Beschäftigungsverhältnissen (70-Tage-Arbeitskräfte, 538 €-Jobs Erfahrungsaustausch und Diskussion).
- Bruttopreis** 455,00 €  
inkl. Übernachtung, Frühstück, Mittag- & Abendessen, ges. Umsatzsteuer
- Termin** 03.04. - 04.04.2025

Hinweis: Diesen Kurs organisiert der Verein Bayerische Waldbauernschule e.V.

## ERFOLGREICHE KOOPERATION ZWISCHEN

FZUS UND AELF (2-tägig)

- Zielgruppe** Geschäftsführer/-innen und Mitarbeiter/-innen der FZus, FZus-Koordinatoren/-innen am AELF. Wünschenswert ist die Teilnahme von „Tandems“ aus beiden Bereichen.
- Ziel** Gemeinsam setzen Sie die zwischen FZus und Forstverwaltung geschlossene Kooperation erfolgreich und wirkungsvoll um. Bestmöglichen Service und Beratung für Ihre Mitglieder und Waldbesitzer zu bieten, gelingt im guten Zusammenwirken zwischen den Serviceleistungen Ihres Zusammenschlusses und der gemeinwohlorientierten Beratung durch die Forstverwaltung. Sie stärken Ihre Kompetenzen in der Zusammenarbeit, lernen verschiedene flexibel einsetzbare methodische Werkzeuge und Konzepte im Bereich Projektmanagement kennen und profitieren von einem intensiven Erfahrungsaustausch mit den anderen Teilnehmern.
- Inhalt** Umsetzung und Weiterentwicklung der Kooperationsvereinbarung zwischen FZus und AELF. Methoden und Werkzeuge für Projektmanagement, Konfliktbewältigung etc., Rollenerklärung in der Zusammenarbeit. Aktuelle Entwicklungen im Bereich „Kooperation“, Erfahrungsaustausch und Diskussion.
- Kursdurchführung** FÜAK
- Bruttopreis** 118,72 €  
inkl. Übernachtung, Frühstück, Mittag- & Abendessen, ges. Umsatzsteuer
- Termin** 29.01. - 30.01.2025



## HINWEISE ZU DEN KURSEN FÜR FORSTWIRTSCHAFTLICHE ZUSAMMENSCHLÜSSE

Die Kurstermine werden – soweit noch nicht konkret genannt – rechtzeitig bekannt gegeben. Eine Vormerkung ist möglich und erwünscht.

Gemäß der „Richtlinie zur Förderung projektbezogener Maßnahmen der Forstwirtschaftlichen Zusammenschlüsse im Rahmen eines forstlichen Förderprogramms“ (FORSTZUSR) ist unter bestimmten Voraussetzungen die Teilnahme von Beschäftigten und Funktionsträgern der Forstwirtschaftlichen Zusammenschlüsse an Lehrgängen der Bayerischen Waldbauernschule förderfähig. Wenden Sie sich hierzu bitte an Ihren zuständigen FZus-Koordinator am Amt für Ernährung, Landwirtschaft und Forsten.

Veranstaltungshinweis:

### **DIE INFOTAGUNG FÜR DIE FORSTWIRTSCHAFTLICHEN ZUSAMMENSCHLÜSSE**

findet am 10./11.10.2025 statt.

Die Einladung mit Tagesordnung erfolgt rechtzeitig vor der Veranstaltung.



# **ALLGEMEINE GESCHÄFTSBEDINGUNGEN (AGB) DER BAYERISCHEN WALDBAUERNSCHULE (WBS)**

## **1. Anmeldung und Vertragsabschluss**

Die Anmeldung zur Teilnahme an Kursen erfolgt telefonisch, schriftlich oder über das Internet. Bei der Anmeldung ist verbindlich anzugeben, ob die vorgesehene Übernachtungsmöglichkeit gewünscht wird. Mit der Anmeldung werden die AGB anerkannt. Anmeldungen werden grundsätzlich in der Reihenfolge ihres Eingangs berücksichtigt. Mit Zugang der Anmeldebestätigung kommt der Vertrag mit dem Verein Bayerische Waldbauernschule e. V. über die Kursteilnahme zustande.

Die Anmeldebestätigung erfolgt bei telefonischer oder schriftlicher Anmeldung in Schriftform, bei Anmeldung über Internet per E-Mail.

## **2. Widerruf**

Diesen Vertrag kann der/die Vertragsnehmer/in rückgängig machen, indem er/sie den Widerruf des Vertrages erklärt. Die Widerrufsfrist beträgt 14 Tage. Sie beginnt mit dem Tag des Zugangs der Anmeldebestätigung, in der auch über das Widerrufsrecht informiert wird.

## **3. Preise**

Die angegebenen Preise sind Bruttopreise. Sie umfassen die Kosten für die Unterrichte einschließlich der Kosten für die dazu notwendigen Maschinen, Geräte und Werkzeuge, für die Verpflegung, die Übernachtung zwischen den Kurstagen bei mehrtägigen Kursen, sowie die zu entrichtende gesetzliche Umsatzsteuer. Wurde der Kurs ohne Übernachtungsmöglichkeit gebucht, wird vom Preis der Betrag für das Gästezimmer abgezogen. Weitere Einzelleistungen sind nicht abwählbar. Für Waldbesitzer/-innen und Sonstige gelten aufgrund gesetzlicher

Regelungen unterschiedliche Preise. Der Status wird mittels eines Fragebogens vor Kursbeginn erhoben und geklärt.

## **4. Fälligkeit, Verzug, Zahlung**

Der Preis ist ohne Abzug und unabhängig von eventuellen Leistungen Dritter als Gesamtes fällig. Die Teilnehmer/innen erhalten am letzten Kurstag eine Rechnung. Die Zahlungsfrist beträgt 14 Tage. Die WBS behält sich das Recht vor, in begründeten Einzelfällen Vorauskasse zu fordern.

## **5. Rücktritt**

Der/Die Teilnehmer/in kann nach Ablauf der Widerspruchsfrist telefonisch oder schriftlich von der Kursanmeldung zurücktreten. Geht die Rücktrittserklärung

- bis spätestens 22 Tage vor dem Tag des Kursbeginns (Poststempel) ein, entfällt der Preis
- vom 21. bis zum 8. Tag vor dem Tag des Kursbeginns (Poststempel) ein, werden 50% des Nettopreises erhoben
- ab dem 7. Tag vor dem Tag des Kursbeginns (Poststempel) ein, werden 100% des Nettopreises erhoben.

Der/die Teilnehmer/in wird von der Zahlungsverpflichtung frei, wenn er/sie mit Zustimmung der WBS eine/n Ersatzteilnehmer/in stellt. Die Zustimmung wird nur verweigert, wenn dem/der Ersatzteilnehmer/in die Zulassungsvoraussetzungen oder die persönliche Eignung zur Kursteilnahme fehlen.

## **6. Kursabbruch und Kursausschluss**

Grundsätzlich wird der gesamte Preis erhoben, wenn der/die Teilnehmer/in

- nicht erscheint
- den Kurs vorzeitig abbricht
- von der Teilnahme ausgeschlossen werden muss, weil er/sie die erforderlichen Zulassungsvoraussetzungen vor Kursbeginn nicht vorlegen kann

- den Kurs aufgrund mangelnder Qualifikation vorzeitig abbrechen muss
- vom Kurs aufgrund persönlichen Fehlverhaltens ausgeschlossen wird.

### **7. Absage von Kursen**

Die WBS hat das Recht, bei Vorliegen höherer Gewalt, bei ungenügender Beteiligung oder kurzfristigem Ausfall von Dozenten/Trainern Kurse abzusagen. Der/die Teilnehmer/in wird unverzüglich informiert. Weitergehende Schadensersatzansprüche sind ausgeschlossen.

### **8. Dozenten- /Trainerwechsel**

Soweit der Gesamtzuschnitt des Kurses nicht wesentlich beeinträchtigt wird, berechtigen der Wechsel von Dozenten/Trainern, Ortsverschiebungen oder Änderungen im Ablaufplan weder zum Vertragsrücktritt noch zur Minderung des Preises.

### **9. Haftung**

Die WBS haftet nicht für Schäden des Teilnehmers/der Teilnehmerin, es sei denn, der Schaden beruht auf Vorsatz oder grober Fahrlässigkeit der WBS oder ihrer Erfüllungsgehilfen. Unberührt davon bleibt die Haftung für Verletzung von Leben, Körper und Gesundheit.

### **10. Urheberrecht**

Fotografieren, Filmen und Tonaufnahmen in den Kursen sind nicht gestattet. Die ausgeteilten Kursunterlagen sind urheberrechtlich geschützt. Kopieren und/oder Weitergabe an Dritte ist nur mit vorheriger Einwilligung des Urheberrechtsinhabers zulässig. Bei Nichtbeachtung behalten wir uns die Geltendmachung von Unterlassungsansprüchen und Schadenersatzforderungen vor.

### **11. Foto- und Filmaufnahmen**

Fotografien und Filme, die von Beschäftigten der WBS während der Kurse aufgenommen werden, können von der WBS für eigene Werbezwecke verwendet werden. Sind Teilnehmer/innen mit der Regelung nicht einverstanden, muss vor Kursbeginn eine schriftliche Erklärung über die Nichteinwilligung vorliegen.

### **12. Datenschutz**

Die Speicherung der Daten des Teilnehmers/der Teilnehmerin erfolgt auf Basis der in Art. 5 Abs. 1 DSGVO vorgesehenen Interessenabwägung entsprechend dem Verarbeitungszweck und dient der Aufgabenerfüllung der WBS.

### **13. Sonstiges**

Nebenabreden bedürfen der Schriftform. Der Verwaltungsbereich, die Lehrsäle, der Gastronomiebereich und die Unterkünfte dürfen nur mit Straßen-/Freizeitschuhen betreten werden. Das Mitbringen von Tieren ist mit Ausnahme von Hunden nicht gestattet. Es gilt die Hausordnung und das zusätzliche „Merkblatt Hunde“.

### **14. Erfüllungsort, Gerichtsstand**

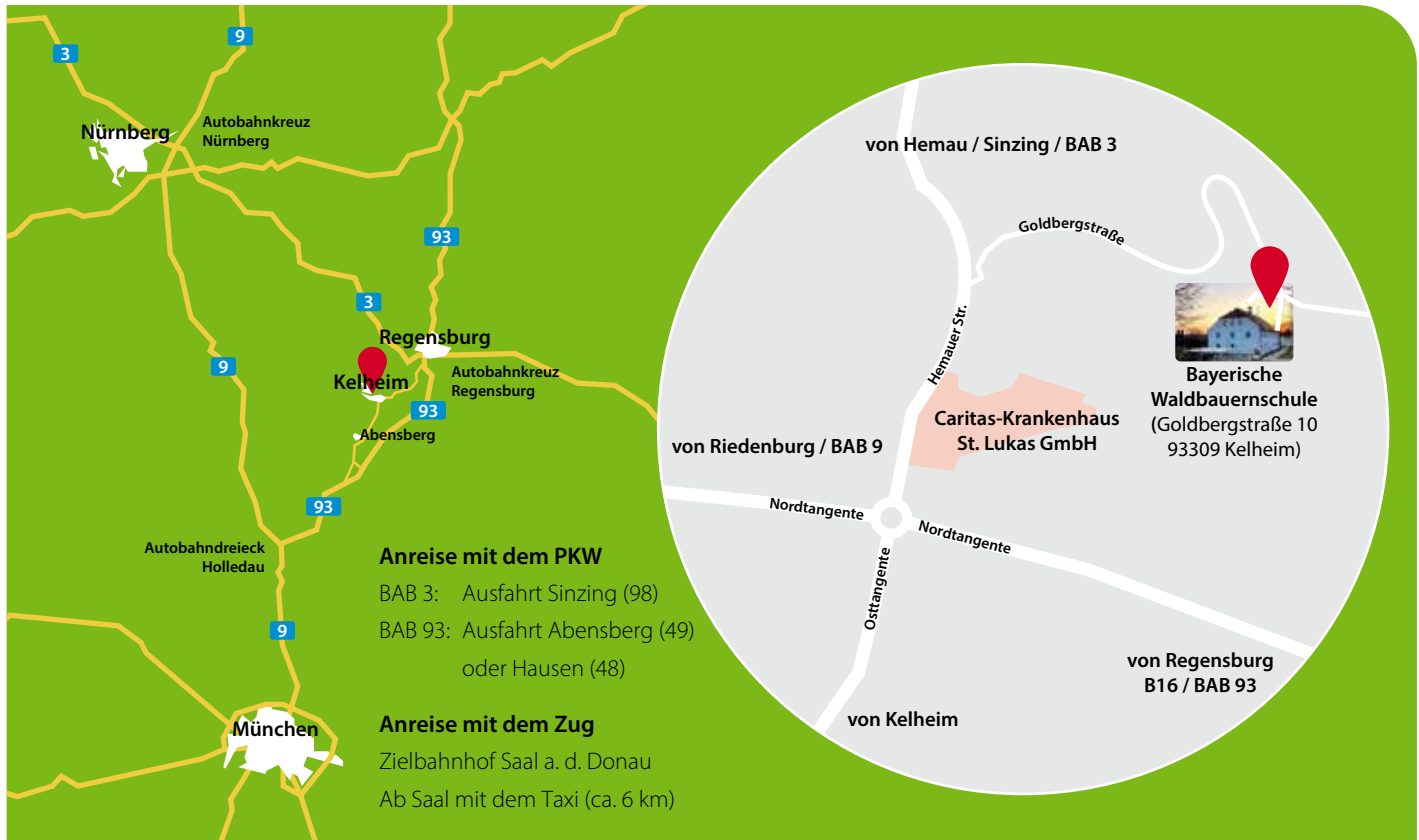
Erfüllungsort für die Leistung ist der jeweils vereinbarte Kursort, sofern nicht anders angegeben. Gerichtsstand ist München.

### **15. Unwirksame Klauseln**

Im Fall der Unwirksamkeit einzelner Klauseln dieser Bedingungen bleibt die Wirksamkeit der Übrigen unberührt.

### **16. Gültigkeit der AGB**

Diese Geschäftsbedingungen gelten ab dem 01.07.2024. Die früheren AGB verlieren zu diesem Zeitpunkt ihre Gültigkeit.



### Anreise mit dem PKW

BAB 3: Ausfahrt Sinzing (98)  
 BAB 93: Ausfahrt Abensberg (49)  
 oder Hausen (48)

### Anreise mit dem Zug

Zielbahnhof Saal a. d. Donau  
 Ab Saal mit dem Taxi (ca. 6 km)

